

Wiśniew, dnia 08.06.2022 r.

OGŁOSZENIE

nr RIG.6845.3.2022.MW z dnia 08.06.2022 r.

WÓJTA GMINY WIŚNIEW

Działając na podstawie art. 35 ust. 1 ustawy z dnia 21 sierpnia 1997 roku o gospodarce nieruchomościami (Dz.U. z 2021 r. poz. 1899 ze zm.) ogłaszam wykaz mienia gminnego przeznaczonego do najmu w trybie bezprzetargowym na okres 3 lat.

Oznaczenie i opis nieruchomości:

Część pomieszczeń gospodarczych o powierzchni 41,16 m², znajdujących się w podpiwniczeniu budynku zlokalizowanego przy ulicy Sanitariuszek 1 w miejscowości Wiśniew gm. Wiśniew. Budynek zlokalizowany jest na działce nr 285/2, w której własności Gmina Wiśniew posiada udział w wysokości 61334/114920.

Przedmiot najmu przedstawiono na załączniku graficznym do niniejszego wykazu.

Nieruchomość ma urzędową KW SI1S/00117527/3.

Wysokość stawki miesięcznego czynszu za najem wynosi 703,01 zł netto plus podatek Vat stawka 23%.

Obciążenia nieruchomości:

W dziale III i IV Księgi Wieczystej KW SI1S/00117527/3 brak jest wpisów obciążeń i zobowiązań dla przedmiotowych nieruchomości.

Niniejszy wykaz wywiesza się na okres 21 dni od dnia 8 czerwca 2022 r. do dnia 29 czerwca 2022 r. na tablicy ogłoszeń tut. Urzędu, a także zamieszcza się na stronach internetowych Gminy Wiśniew.

Gmina Wiśniew nie posiada aktualnego planu zagospodarowania przestrzennego. Zgodnie ze studium uwarunkowań i kierunków zagospodarowania przestrzennego gminy Wiśniew przyjętym uchwałą Rady Gminy Wiśniew Nr XXVI/175/2020 z dnia 29.10.2020 r. obręb Wiśniew, działka nr 285/2 – znajdują się w strefie MU2 tj. tereny zabudowy mieszkaniowej jednorodzinnej, wielorodzinnej, usługowej, w tym usługi publiczne (m.in. oświaty, ochrony zdrowia, sportu i rekreacji, kultu religijnego) oraz usługi podstawowe (m.in. w zakresie handlu, gastronomii, rzemiosła, drobnej wytwórczości).

Przeznaczenie nieruchomości

Pomieszczenia o powierzchni 41,16 m² w podpiwniczeniu budynku przy ulicy Sanitariuszek 1 stanowiące przedmiot najmu przeznaczone są na pomieszczenia gospodarcze.

Termin wnoszenia opłat: miesięczny czynsz płatny będzie przez Najemcę na podstawie wystawionej faktury, za dany miesiąc kalendarzowy w terminie 21 dni od daty doręczenia faktury Najemcy na rachunek bankowy Wynajmującego nr: 50 9198 0003 0100 1007 2001 0023.

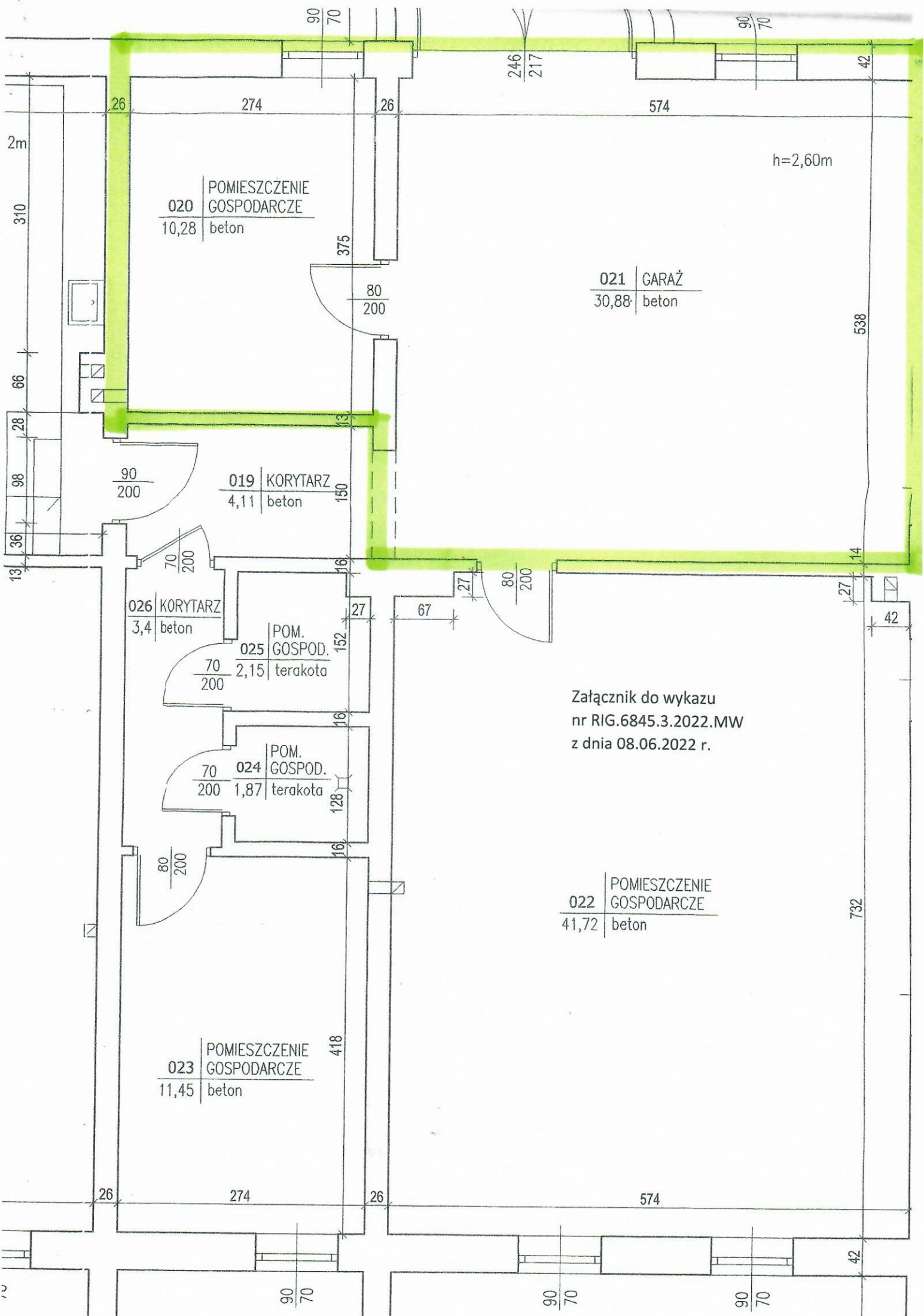
Termin zagospodarowania nieruchomości: po podpisaniu umowy najmu

Informację o wywieszeniu wykazu podano do publicznej wiadomości poprzez ogłoszenie w lokalnej prasie, na tablicy ogłoszeń w Urzędzie Gminy oraz na stronach internetowych: www.wisniew.pl oraz wisniew.e-bip.pl.

Szczegółowe informacje o nieruchomościach będących przedmiotem dzierżawy można uzyskać w Urzędzie Gminy w Wiśniewie pok. nr 110 tel. 256417313 wew. 114.


WÓJT
Krzysztof Kryszczuk

Sporządziła:
Monika Wróbel
25 64 17 313 wew.114



020 | POMIESZCZENIE
GOSPODARCZE
10,28 | beton

021 | GARAŻ
30,88 | beton

019 | KORYTARZ
4,11 | beton

026 | KORYTARZ
3,4 | beton

025 | POM.
GOSPOD.
2,15 | terakota

024 | POM.
GOSPOD.
1,87 | terakota

022 | POMIESZCZENIE
GOSPODARCZE
41,72 | beton

023 | POMIESZCZENIE
GOSPODARCZE
11,45 | beton

Załącznik do wykazu
nr RIG.6845.3.2022.MW
z dnia 08.06.2022 r.

h=2,60m

2m

310

66

28

98

36

13

13

13

13

13

13

13

13

13

13

13

13

13

13

13

13

13

13

13

13

26

274

26

574

90

70

90

70

246

217

42

375

80

200

90

200

150

70

200

152

70

200

70

200

80

200

418

26

274

26

574

90

70

90

70

90

70

538

14

27

42

732

42